

# 0450 Cassetta per attrezzi Manuale utente

## FUNZIONAMENTO

### I. RIMOZIONE E INSTALLAZIONE DEI CASSETTI

1. Estendere completamente il cassetto.
2. Premere la/e linguetta/e di rilascio su entrambi i lati (consente agli elementi scorrevoli di scorrere oltre i fermi). Tirare verso l'esterno per rimuoverlo.
3. Per rimontarlo, spingere semplicemente il cassetto sugli elementi scorrevoli.

### II. RIMOZIONE E REINSTALLAZIONE/ RIPOSIZIONAMENTO DELLE GUIDE IN ALLUMINIO

1. Rimuovere tutti i cassetti (seguire la procedura I).
2. Rimuovere le 2 viti su ciascun lato utilizzando un cacciavite a stella n. 2.
3. Rimuovere il gruppo piastra laterale/guida tirandolo in avanti per estrarlo dal telaio.
4. Rimuovere le guide in alluminio dalle piastre laterali premendo la/e linguetta/e nella parte posteriore delle piastre laterali in plastica e facendo scorrere le guide indietro.
5. Reinstallare le guide in alluminio sulle piastre laterali nella posizione desiderata facendo scorrere le guide sulle piastre laterali dalla parte posteriore.

**NOTA: Le guide in alluminio di destra sono diverse da quelle di sinistra, quindi prestare attenzione a non confonderle.**

6. Una volta installate tutte le guide in alluminio sulle piastre laterali, fare scorrere nuovamente la piastra laterale nel telaio e reinstallare le 2 viti utilizzando un cacciavite manuale, prestando attenzione a non serrarle eccessivamente.

**NON UTILIZZARE UN AVVITATORE ELETTRICO.**

## MANUTENZIONE

### III. SISTEMA DI ELEMENTI SCORREVOLI/GUIDE DEI CASSETTI

- Si raccomanda di lubrificare il sistema di elementi scorrevoli/guide prima dell'utilizzo iniziale e di pulirlo e lubrificarlo ogni 500 cicli durante l'uso.
- Inoltre, ispezionare periodicamente il sistema cassetto/elementi scorrevoli per escludere detriti e pulire come opportuno, in particolare durante i periodi di uso intensivo.
- Il sistema di elementi scorrevoli/guide può essere pulito rimuovendo i cassetti e/o l'intero gruppo piastre laterali/guide (seguire le procedure sopra).
- Pulire eventuali detriti dal sistema con una spazzola.
- Lubrificare le piastre laterali, le guide metalliche e le parti laterali dei cassetti con spray per pellicole PTFE a secco, lubrificante al silicone od olio leggero.

### IV. GUARNIZIONI O-RING

Per mantenere una tenuta ermetica, è necessario mantenere le guarnizioni O-ring pulite da sporco e detriti. Se l'O-ring dovesse subire tagli o crepe, è necessario sostituirlo.

### V. RUOTE

**Nota: È possibile sostituire le ruote senza rimuovere l'intero gruppo del carrello.**

Per sostituire una ruota rotta, rimuovere il dado di bloccaggio all'estremità dell'assale utilizzando una chiave a bocca da 11mm sul dado di bloccaggio e una chiave a bocca da 8mm sull'assale. Fare scorrere fuori l'assale. Rimuovere la ruota e reinstallarne una nuova.

# 0450 Кейс для инструментов Руководство пользователя

## ЭКСПЛУАТАЦИЯ

### I. СНЯТИЕ И УСТАНОВКА ВЫДВИЖНЫХ ЯЩИКОВ

1. Полностью выдвиньте ящик.
2. Нажмите на фиксаторы с обеих сторон (это позволит направляющим пройти поверх упоров). Потяните ящик на себя, чтобы снять его.
3. Для повторной установки просто вставьте выдвижной ящик в направляющие.

### II. СНЯТИЕ И ПОВТОРНАЯ УСТАНОВКА/ИЗМЕНЕНИЕ ПОЛОЖЕНИЯ АЛЮМИНИЕВЫХ БАЛОК

1. Снимите все выдвижные ящики (выполните процедуру I).
  2. Выкрутите по 2 винта с каждой стороны с помощью крестовидной отвертки № 2.
  3. Снимите узел боковой пластины и балки, потянув его вперед и наружу из кейса.
  4. Снимите алюминиевые балки с боковых пластин, нажав на фиксаторы на задней стороне пластмассовых боковых пластин и сдвинув балки назад.
  5. Повторно установите алюминиевые балки на боковые пластины в нужное положение, вставив балки в боковые пластины сзади.
- ПРИМЕЧАНИЕ. Правые алюминиевые балки отличаются от левых, поэтому нужно соблюдать осторожность, чтобы не перепутать их.**
6. После установки всех алюминиевых балок на боковые пластины вставьте боковые пластины обратно в кейс и установите на место 2 винта с помощью ручной отвертки, соблюдая осторожность, чтобы избежать чрезмерной затяжки.
- НЕ ИСПОЛЬЗУЙТЕ ЭЛЕКТРООТВЕРТКУ.**

## ТЕХНИЧЕСКОЕ ОБСЛУЖИВАНИЕ

### III. СИСТЕМА НАПРАВЛЯЮЩИХ/БАЛОК ВЫДВИЖНЫХ ЯЩИКОВ

- Рекомендуется смазать систему направляющих/балок перед первым использованием, а затем очищать и смазывать ее через каждые 500 циклов использования.
- Кроме того, периодически осматривайте систему направляющих/балок на наличие мусора и очищайте при необходимости, особенно в периоды интенсивного использования.
- Для очистки системы направляющих/балок можно снять выдвижные ящики и (или) весь узел боковой пластины и балки (выполните описанные выше процедуры).
- Очистите систему от мусора щеткой.
- Для смазки боковых пластин, металлических балок и направляющих выдвижных ящиков используйте аэрозоль ПТФЭ, образующий сухую пленку, силиконовую смазку или легкое масло.

### IV. УПЛОТНИТЕЛЬНЫЕ КОЛЬЦА

Для поддержания герметичности уплотнительные кольца должны содержаться в чистоте. Если уплотнительное кольцо разрезано или потрескалось, его необходимо заменить.

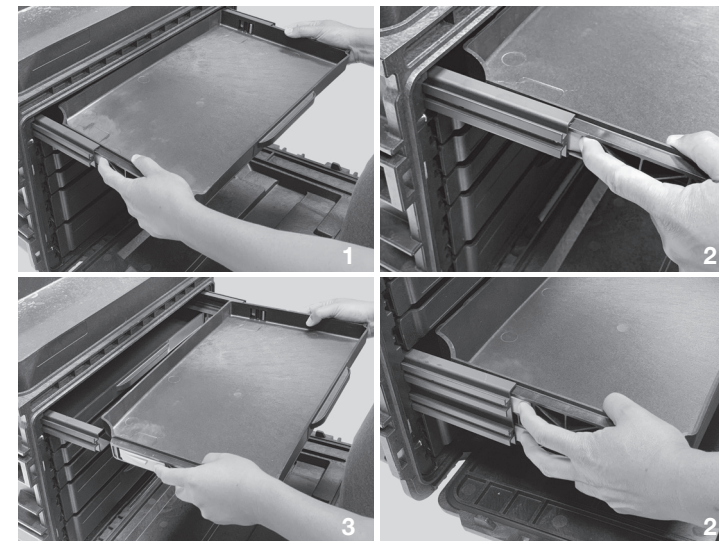
### V. КОЛЕСА

**Примечание. Колеса можно заменить, не снимая весь узел тележки.** Чтобы заменить поломанное колесо, снимите контргайку с конца оси, используя гаечный ключ с открытым зевом на 7/16» для контргайки и гаечный ключ с открытым зевом на 5/16» для оси. Вытащите ось. Снимите колесо и установите новое.

# 0450 Tool Chest User Manual

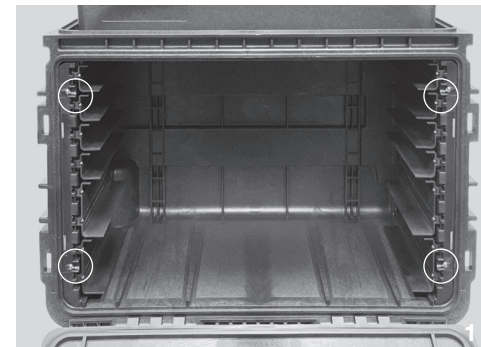
## OPERATION

### I. REMOVING AND INSTALLING DRAWERS

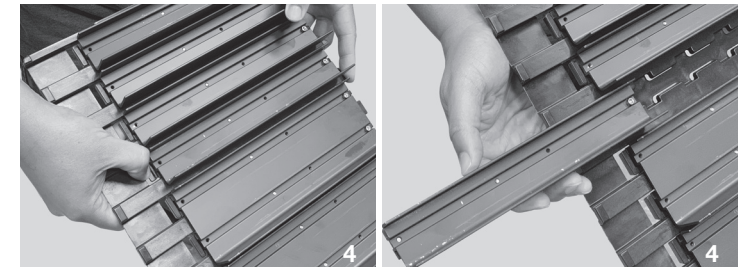
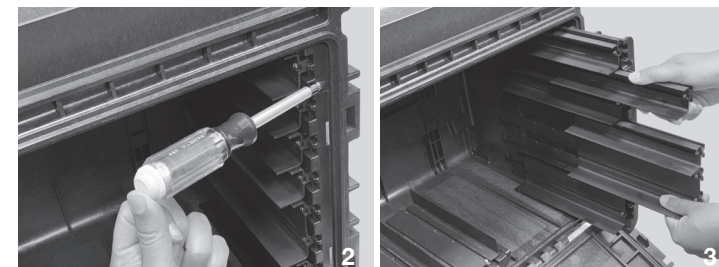


1. Fully extend the drawer.
2. Depress the release tab(s) simultaneously on both sides (this allows the slides to ride over the stops). Pull out to remove.
3. To reinstall, simply push the drawer into the slides.

### II. REMOVING AND REINSTALLING/REPOSITIONING THE ALUMINUM RAILS



1. Remove all of the Drawers (follow the procedure I).
2. Remove the 2 screws on each side using a #2 Phillips head screwdriver.
3. Remove the Side Plate/Rail Assembly by pulling it forward out of the case.
4. Remove the Aluminum Rails from the Side Plates by depressing the tab(s) at the back of the plastic side plates and sliding the rails rearward.



5. Reinstall the Aluminum Rails into the Side Plates in the desired position by sliding the rails into the side plates from the back.
- NOTE: The right-hand aluminum rails are different than the left-hand aluminum rails, so care should be taken not to mix them up.**
6. Once all the aluminum rails are installed into the side plates, slide the side plate back into the case and re-install the 2 screws using a hand screwdriver, taking care not to over-tighten the screws.
- DO NOT USE A POWER SCREWDRIVER.**

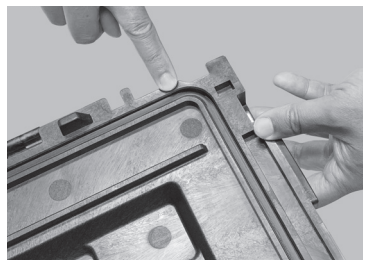
## MAINTENANCE

### III. DRAWER SLIDE/RAIL SYSTEM

- It is recommended that the Slide/Rail System be lubricated prior to initial use, and cleaned and lubricated every 500 cycles during use.
- In addition, periodically inspect the drawer/slide system for debris and clean as needed, especially during periods of heavy usage.
- The Slide/Rail system can be cleaned by removing the Drawers and/or removing the entire Side Plate/Rail Assembly (follow the procedures above).
- Clean any debris out of the system using a brush or compressed air.
- Lubricate the Side Plates, Metal Rails, and Drawer sides with dry-film PTFE spray, silicone lubricant, or light-weight oil.

### IV. O-RING GASKETS

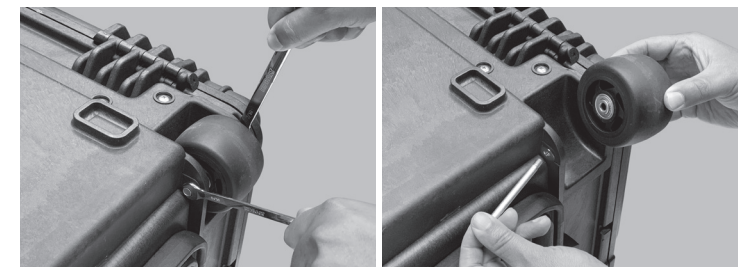
To maintain a watertight seal, the O-Ring Gaskets must be kept clean of dirt and debris. If the O-Ring becomes cut or cracked, it must be replaced.



### V. WHEELS

**Note: Wheels can be replaced without removing the entire trolley assembly.**

To replace a broken wheel, remove the Lock Nut on the end of the Axle, using a 7/16" open end wrench on the Lock Nut and a 5/16" open end wrench on the Axle. Slide the Axle out. Remove wheel and reinstall new wheel.



**PELI™ PRODUCTS, S.L.U.**

c/ Provença, 388, Planta 7 · 08025 · Barcelona, Spain  
Tel: +34 934 674 999 · Fax: +34 934 877 393

**PELI™ PRODUCTS USA**

23215 Early Avenue, Torrance, CA 90505  
Tel: (310) 326-4700 • Toll Free (800) 473-5422

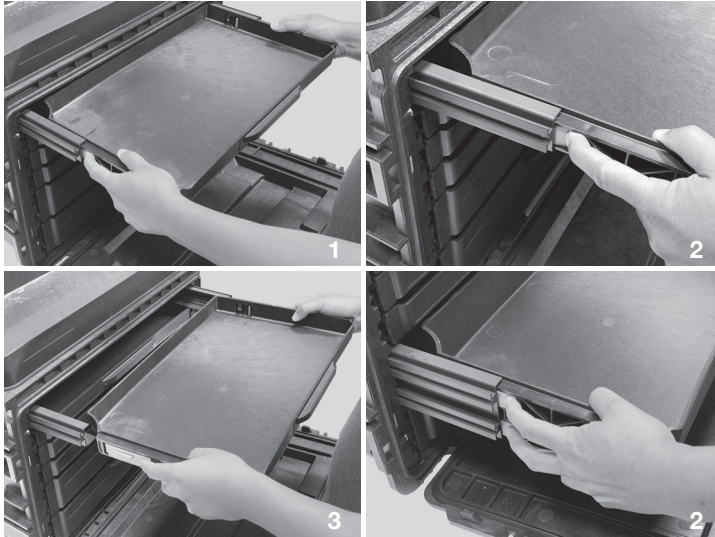


©2019 Peli Products. All trademarks and logos displayed herein are registered and unregistered trademarks of Peli Products, S.L.U. or Pelican Products, Inc. and others.  
Part No. 0453-311-001E REV A ECR# 5-28607

# 0450 Werkzeugkoffer BEDIENERHANDBUCH

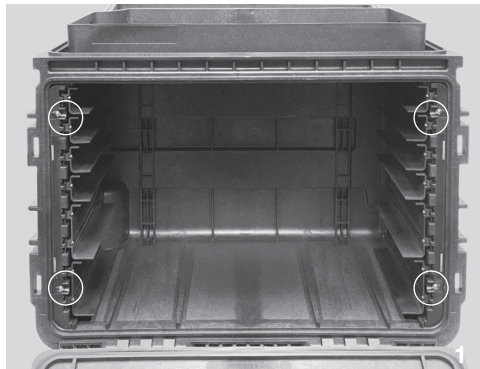
## BEDIENUNG

### I. ENTFERNEN UND INSTALLIEREN VON SCHUBLADEN

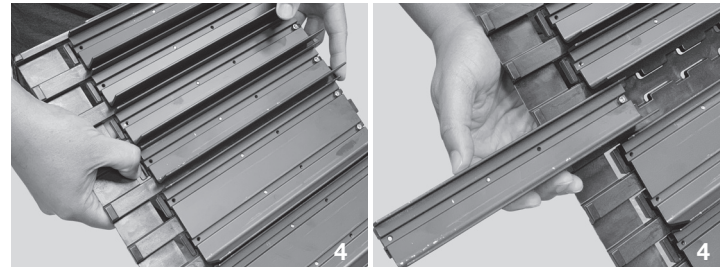
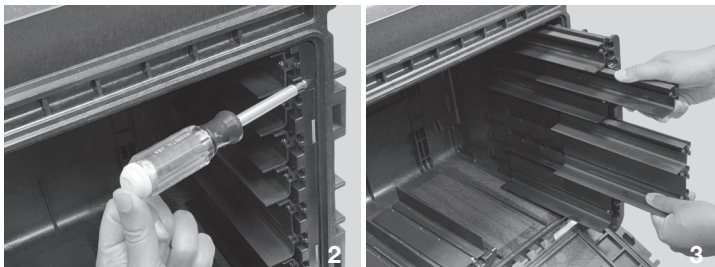


1. Die Schublade vollständig herausziehen.
2. Die Entriegelungslaschen auf beiden Seiten drücken (dadurch können die Schieber über die Sperren gleiten). Herausziehen und entfernen.
3. Zum erneuten Installieren die Schubladen in die Schieber schieben.

### II. ENTFERNEN UND ERNEUTES INSTALLIEREN/ POSITIONIEREN DER ALUMINIUMSCHIENEN



1. Alle Schubladen entfernen (das Verfahren I befolgen).
2. Die 2 Schrauben auf jeder Seite unter Verwendung eines Nr.2 Phillips-Schraubenziehers entfernen.
3. Die Seitenplatte/Schiene montierung durch Vorwärtsziehen aus dem Kasten entfernen.
4. Die Aluminiumschienen der Seitenplatten durch Eindrücken der Laschen hinten an den Kunststoffseitenplatten und durch das Nach-hinten-Ziehen der Schienen entfernen.



5. Die Aluminiumschienen wieder in den Seitenplatten in der gewünschten Position installieren, indem die Schienen von hinten in die Seitenplatten geschoben werden.  
**HINWEIS: Die rechten Aluminiumschienen unterscheiden sich von den linken Aluminiumschienen, daher muss darauf geachtet werden, dass sie nicht verwechselt werden.**
6. Sobald alle Aluminiumschienen in den Seitenplatten installiert sind, die Seitenplatte zurück in den Kasten schieben und die 2 Schrauben mit dem Handschraubenzieher wieder einsetzen, wobei darauf zu achten ist, dass die Schrauben nicht zu fest angezogen werden.  
**KEINEN ELEKTRISCHEN SCHRAUBENZIEHER VERWENDEN.**

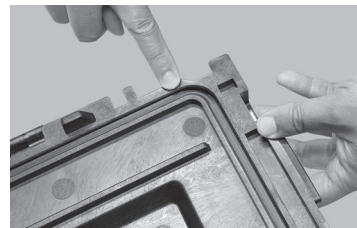
## WARTUNG

### III. SCHUBLADENSCHIEBER/SCHIENENSYSTEM

- Es wird empfohlen, dass das Schieber-/Schiensystem vor der ersten Nutzung geschmiert und nach allen 500 Nutzungszyklen gereinigt und neu geschmiert wird.
- Außerdem sollte die Schublade/das Schiebersystem regelmäßig auf Schmutz untersucht und bei Bedarf gereinigt werden, vor allem in Zeiten starker Nutzung.
- Das Schieber-/Schiensystem kann gereinigt werden, indem man die Schubladen entfernt und/oder die gesamte Seitenplatte/Schiene montierung entfernt (das vorstehend aufgeführte Verfahren befolgen).
- Eventuellen Schmutz im System mit einer Bürste entfernen.
- Die Seitenplatten, Metallschienen und die Schubladenseiten mit einem Trockene film-PTFE-Spray, Silikonschmiermittel oder Leichtöl schmieren.

### IV. O-RING-DICHTUNGEN

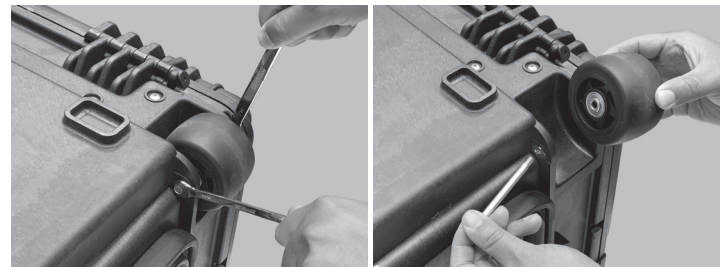
Um ein wasserdichtes Siegel zu erhalten, müssen die O-Ring-Dichtungen frei von Schmutz und Schutt gehalten werden. Wenn der O-Ring Risse oder Einschnitte bekommt, muss er ausgetauscht werden.



### V. LAUFROLLEN

**Hinweis: Laufrollen können ausgetauscht werden, ohne dass man die gesamte Transportwagenmontage entfernen muss.**

Um eine defekte Laufrolle zu ersetzen, die Feststellmutter am Ende der Achse mit einem 7/16" Maulzugschlüssel an der Feststellmutter und einem 5/16" Maulzugschlüssel an der Achse entfernen. Die Achse herauschieben. Die Laufrolle entfernen und neue Laufrolle installieren.



# 0450 Coffre à outils Manuel d'instructions

## FONCTIONNEMENT

### I. RETRAIT ET INSTALLATION DES TIROIRS

1. Ouvrez entièrement le tiroir.
2. Enfoncez la ou les languettes de détachement des deux côtés (cela permet de déplacer les glissières au-delà des butées). Tirez pour retirer.
3. Pour réinstaller, poussez simplement le tiroir dans les glissières.

### II. RETRAIT ET RÉINSTALLATION/REPOSITIONNEMENT DES RAILS EN ALUMINIUM

1. Retirez tous les tiroirs (suivez la procédure I).
2. Retirez les 2 vis de chaque côté à l'aide d'un tournevis cruciforme n° 2.
3. Retirez l'ensemble rails/plaques latérales en le tirant vers l'avant pour le sortir de la caisse.
4. Retirez les rails en aluminium des plaques latérales en enfonçant la ou les languettes à l'arrière des plaques latérales en plastique et en glissant les rails vers l'arrière.
5. Réinstallez les rails en aluminium dans les plaques latérales à la position souhaitée en glissant les rails dans les plaques latérales depuis l'arrière.

**REMARQUE : Les rails en aluminium côté droit sont différents des rails en aluminium côté gauche; il faut donc faire attention à ne pas les mélanger.**

6. Une fois tous les rails en aluminium installés dans les plaques latérales, glissez de nouveau la plaque latérale dans la caisse et réinstallez les 2 vis à l'aide d'un tournevis manuel sans trop serrer les vis.  
**N'UTILISEZ PAS DE TOURNEVIS ÉLECTRIQUE.**

## MAINTENANCE

### III. SYSTÈME DE RAILS/GLISSIÈRES DE TIROIRS

- Il est recommandé de lubrifier le système de rails/glissières avant la première utilisation et de le nettoyer et de le lubrifier tous les 500 cycles lors de l'utilisation.
- De plus, vérifiez périodiquement l'absence de débris sur le système de tiroirs/glissières et nettoyez-le, si nécessaire, en particulier lors des périodes d'utilisation intense.
- Le système de rails/glissières peut être nettoyé en retirant les tiroirs et/ou l'ensemble rails/plaques latérales tout entier (suivez les procédures ci-dessus).
- Ôtez tous les débris du système à l'aide d'une brosse.
- Lubrifiez les plaques latérales, les rails métalliques et les parois latérales des tiroirs à l'aide d'un spray PTFE à film sec, d'un lubrifiant à base de silicone ou d'une huile légère.

### IV. JOINTS TORIQUES

Pour maintenir un joint étanche à l'eau, il faut que les joints toriques restent propres et exempts de saleté et de débris. Si le joint torique se coupe ou se fissure, il doit être remplacé.

### V. ROUES

**Remarque: Les roues peuvent être remplacées sans retirer l'ensemble chariot tout entier.**

Pour remplacer une roue cassée, retirez le contre-écrou à l'extrémité de l'axe à l'aide d'une clé à fourche de 7/16" placée sur le contre-écrou et d'une clé à fourche de 5/16" placée sur l'axe. Glissez l'axe pour le sortir. Retirez la roue et réinstallez une roue neuve.

# 0450 Caja de herramientas Manual de usuario

## FUNCIONAMIENTO

### I. RETIRADA E INSTALACIÓN DE LOS CAJONES

1. Extienda completamente el cajón.
2. Presione la(s) lengüeta(s) de liberación situadas a ambos lados para que las correderas pasen por encima de los topes. Tire del cajón para extraerlo.
3. Para volver a colocar el cajón, insértelo en las correderas.

### II. RETIRADA Y REINSTALACIÓN/REPOSICIONAMIENTO DE LOS RIELES DE ALUMINIO

1. Retire todos los cajones (siga el procedimiento I).
2. Retire los dos tornillos de cada lado con la ayuda de un destornillador de estrella #2.
3. Retire el conjunto de placa lateral y riel tirando de él para extraerlo de la caja.
4. Retire los rieles de aluminio de las placas laterales pulsando la(s) lengüeta(s) situadas en la parte posterior de las placas laterales de plástico y deslizando los rieles hacia atrás.
5. Inserte los rieles de aluminio en las placas laterales y deslícelos desde la parte posterior para colocarlos en la posición deseada.

**NOTA: Los rieles de aluminio del lado derecho son diferentes de los rieles de aluminio del lado izquierdo, tenga cuidado de no confundirlos.**

6. Una vez los rieles de aluminio estén instalados en las placas laterales, inserte de nuevo la placa lateral en la maleta y vuelva a colocar los dos tornillos mediante un destornillador, con cuidado de no apretarlos en exceso.  
**NO USE UN DESTORNILLADOR ELÉCTRICO.**

## MANTENIMIENTO

### III. SISTEMA DE RIELES Y CORREDERAS DE LOS CAJONES

- Se recomienda lubricar el sistema de rieles y correderas antes de usarlo por primera vez, y limpiarlo y lubricarlo cada 500 ciclos durante el uso.
- Además, inspeccione periódicamente el sistema de rieles y correderas en busca de suciedad y límpielo en caso necesario, en especial durante los periodos de uso intensivo.
- El sistema de rieles y correderas puede limpiarse retirando los cajones y/o todo el conjunto de placa lateral y corredera (siga los procedimientos anteriores).
- Elimine la suciedad del sistema mediante un cepillo.
- Lubrique las placas laterales, los rieles metálicos y los laterales de los cajones con lubricante en aerosol de PTFE de película seca, lubricante de silicona o aceite ligero.

### IV. ANILLOS DE SELLADO DE NEOPRENO

Para preservar la estanqueidad, es preciso mantener limpios los anillos de sellado de neopreno. Si un anillo sufre algún corte o presenta grietas, debe sustituirse.

### V. RUEDAS

**Nota: Las ruedas pueden sustituirse sin necesidad de retirar el conjunto del carro.**

Para sustituir una rueda rota, retire la contratuerca ubicada en el extremo del eje colocando una llave fija de 7/16" en la contratuerca y una llave fija de 5/16" en el eje. Deslice el eje para extraerlo. Retire la rueda e instale la rueda nueva.